

# TALLERS DE DEBAT SOBRE LES DINÀMIQUES METROPOLITANES I ELS RECURSOS LOCALS

## 3. VULNERABILITAT SOCIAL I DENSITAT INSTITUCIONAL.

ORGANITZA:



AMB EL SUPORT DE:



LES JORNADES FORMEN PART  
DEL PROGRAMA



EN COL·LABORACIÓ AMB



# Vulnerabilitat social i densitat institucional

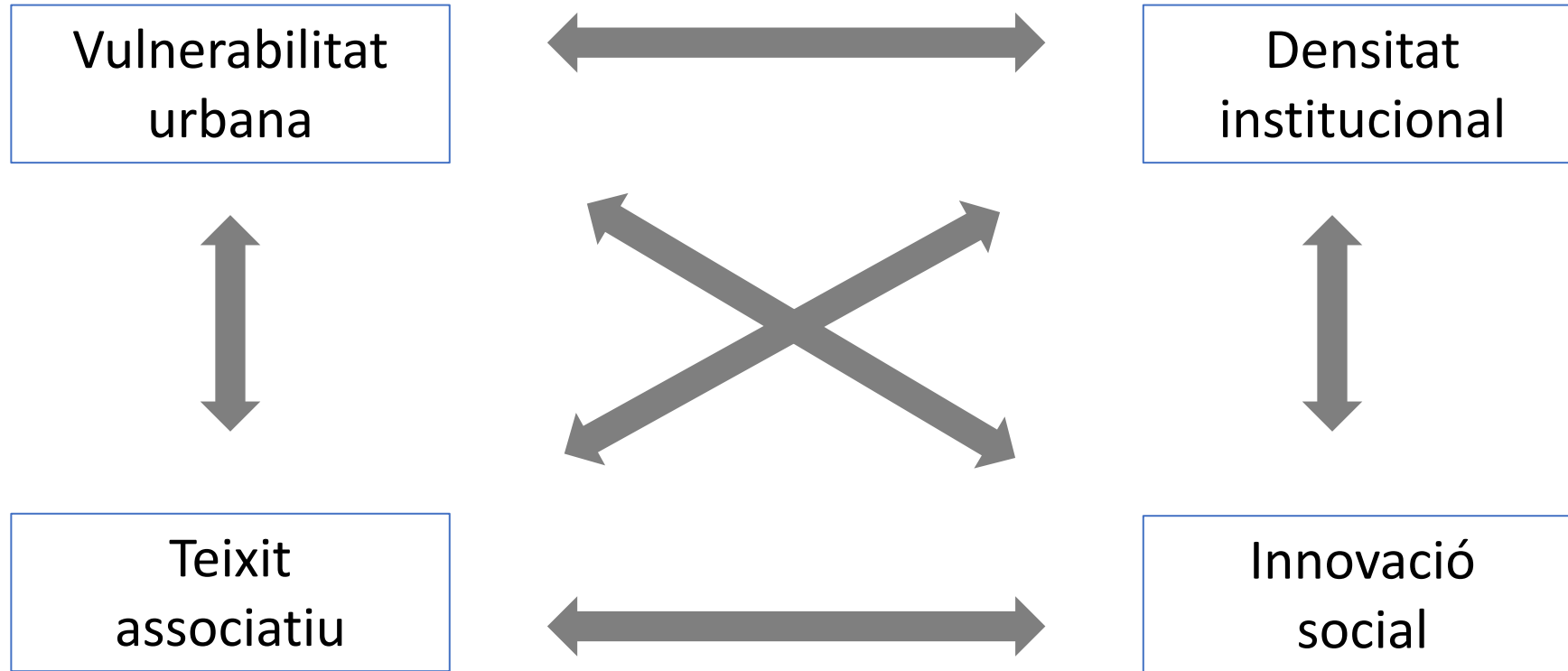


Helena Cruz

---

28 octubre 2020

## Introducció



# Introducció

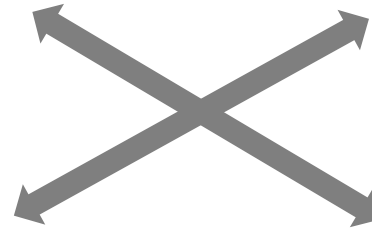
Concentració territorial  
de múltiples dimensions  
de risc d'exclusió social

Vulnerabilitat  
urbana



Teixit  
associatiu

Acció col·lectiva i  
comunitària des de  
pautes organitzatives  
formalitzades



Densitat  
institucional

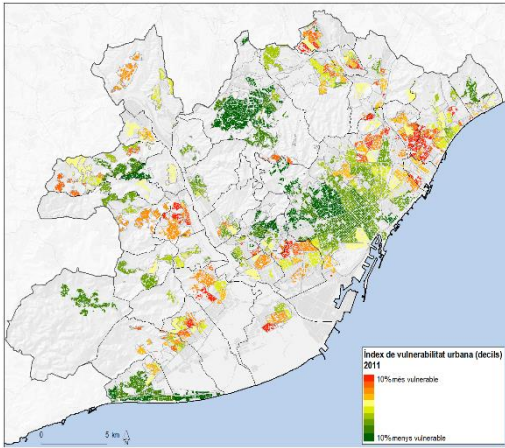


Innovació  
social

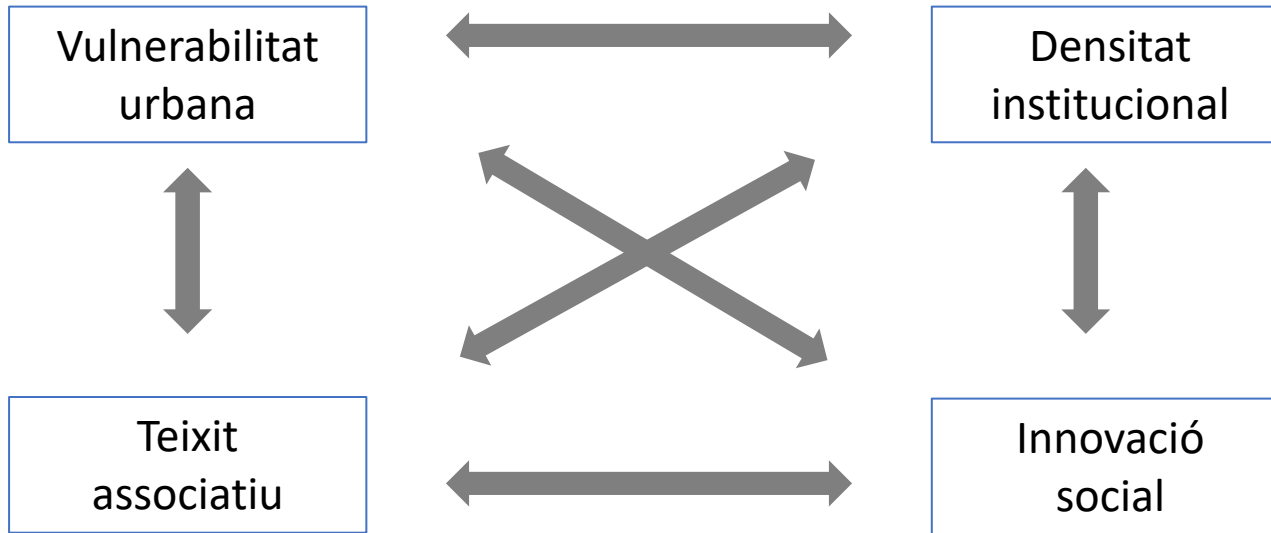
Presència i acció de les  
administracions públiques  
en el territori.

A través de cooperació i  
apoderament, generació  
de formes alternatives  
d'accés a béns comuns i  
serveis bàsics

# Introducció

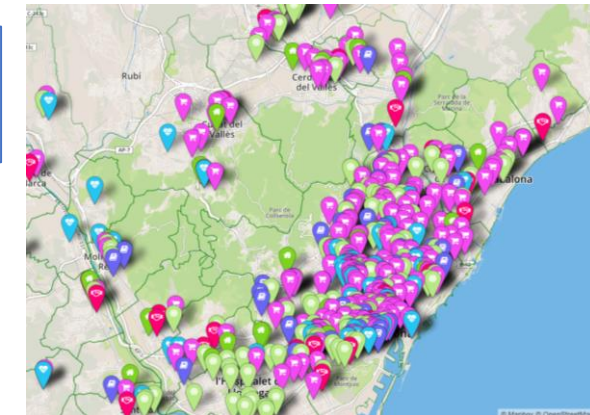


Índex Vulnerabilitat Urbana



Geo database Equipaments

Base Dades Associacions



Mapa Innovació social

## Pautes de distribució espacial dels equipaments AMB

EQUIPAMENTS	Índex de Vulnerabilitat Urbana (quintils)					Diferència Q5 i Q1
	1	2	3	4	5	
Serveis a les persones	16,19%	14,91%	20,55%	20,38%	27,97%	72,8%
Mercats	24,07%	19,44%	25,00%	15,74%	15,74%	-34,6%
Educatiu	12,82%	15,01%	18,04%	22,45%	31,68%	147,1%
Cultural	17,20%	19,47%	20,14%	19,06%	24,13%	40,3%
Esportiu	15,01%	18,83%	21,13%	19,31%	25,72%	71,3%
Habitatge dotacional	14,71%	23,53%	32,35%	5,88%	23,53%	60%
Horts urbans	16,07%	21,43%	17,86%	19,64%	25,00%	55,6%
<b>Total</b>	<b>15,27%</b>	<b>16,87%</b>	<b>19,75%</b>	<b>20,45%</b>	<b>27,66%</b>	<b>81,1%</b>

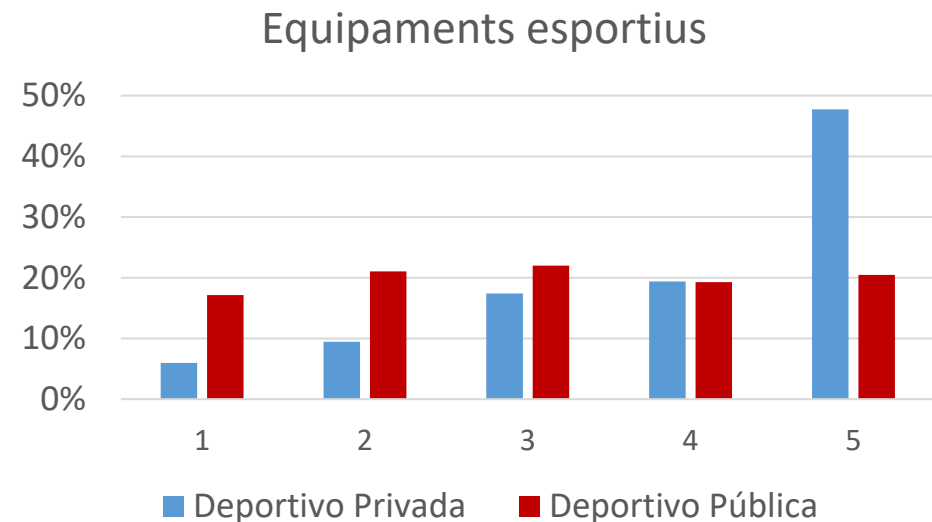
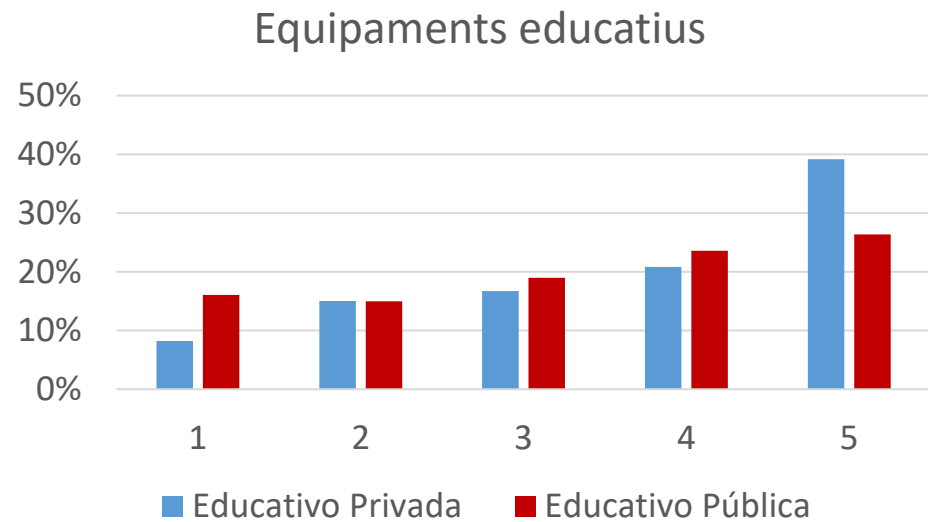
- La dotació d'equipaments en les àrees benestants és un 81% major que en les vulnerables.

## Pautes de distribució espacial dels equipaments AMB

EQUIPAMENTS	Índex de Vulnerabilitat Urbana (quintils)					Diferència Q5 i Q1
	1	2	3	4	5	
Serveis a les persones	16,19%	14,91%	20,55%	20,38%	27,97%	72,8%
Mercats	24,07%	19,44%	25,00%	15,74%	15,74%	-34,6%
Educatiu	12,82%	15,01%	18,04%	22,45%	31,68%	147,1%
Cultural	17,20%	19,47%	20,14%	19,06%	24,13%	40,3%
Esportiu	15,01%	18,83%	21,13%	19,31%	25,72%	71,3%
Habitatge dotacional	14,71%	23,53%	32,35%	5,88%	23,53%	60%
Horts urbans	16,07%	21,43%	17,86%	19,64%	25,00%	55,6%
<b>Total</b>	<b>15,27%</b>	<b>16,87%</b>	<b>19,75%</b>	<b>20,45%</b>	<b>27,66%</b>	<b>81,1%</b>

- La dotació d'equipaments en les àrees benestants és un 81% major que en les vulnerables.
- Les variacions més grans es donen en els equipaments educatius, esportius i de serveis a les persones.

## Pautes de distribució espacial dels equipaments AMB



- Les variacions entre equipaments públics i privats són especialment evidents en els educatius i els esportius
- Concentració d'equipaments educatius privats en àrees benestants



## Pautes de distribució espacial del teixit associatiu

Associacions	Índex de Vulnerabilitat Urbana (quintils)					Diferència Q5 i Q1
	1	2	3	4	5	
Assistència social	14,81%	16,90%	20,14%	20,45%	27,70%	87,0%
Cultura	16,55%	18,78%	19,94%	20,03%	24,70%	49,3%
Educatiu	14,15%	15,97%	19,51%	20,55%	29,82%	110,7%
Drets cívics, socials i de la persona	16,21%	16,99%	19,86%	19,65%	27,30%	68,5%
Sectors econòmics	12,22%	15,84%	18,68%	19,50%	33,76%	176,3%
Territori i Habitatge	9,76%	15,44%	21,11%	22,30%	31,40%	221,6%
Salut	8,38%	11,41%	16,40%	17,65%	46,17%	451,1%
<b>Total</b>	<b>14,95%</b>	<b>17,46%</b>	<b>19,46%</b>	<b>20,06%</b>	<b>28,08%</b>	<b>87,9%</b>

- L'associacionisme de les àrees benestants és significativament més ampli que el de les vulnerables.

## Pautas de distribución espacial del tejido asociativo

Asociaciones	Índex de Vulnerabilitat Urbana (quintils)					Diferència Q5 i Q1
	1	2	3	4	5	
Assistència social	14,81%	16,90%	20,14%	20,45%	27,70%	87,0%
Cultura	16,55%	18,78%	19,94%	20,03%	24,70%	49,3%
Educatiu	14,15%	15,97%	19,51%	20,55%	29,82%	110,7%
Drets cívics, socials i de la persona	16,21%	16,99%	19,86%	19,65%	27,30%	68,5%
Sectors econòmics	12,22%	15,84%	18,68%	19,50%	33,76%	176,3%
Territori i Habitatge	9,76%	15,44%	21,11%	22,30%	31,40%	221,6%
Salut	8,38%	11,41%	16,40%	17,65%	46,17%	451,1%
<b>Total</b>	<b>14,95%</b>	<b>17,46%</b>	<b>19,46%</b>	<b>20,06%</b>	<b>28,08%</b>	<b>87,9%</b>

- L'associacionisme de les àrees benestants és significativament més ampli que el de les vulnerables.
- Diferències notables en salut, territori, sectors econòmics i ensenyament.

## Pautes de distribució espacial de la innovació social

Innovació social	Índex de Vulnerabilitat Urbana (quintils)					Diferència Q5 i Q1
	1	2	3	4	5	
Cures, salut i autonomies	16,36%	21,82%	20,00%	20,00%	21,82%	33,3%
Economia i consum alternatiu	16,84%	21,40%	19,30%	22,81%	19,65%	16,7%
Educació, cultura i oci	19,61%	19,61%	17,65%	15,69%	27,45%	40,0%
Habitatge	18,75%	43,75%	9,38%	18,75%	9,38%	-50%
Medi ambiente, territori i energia	20,57%	21,71%	23,43%	16,57%	17,71%	-13,9%
Treball	18,18%	27,27%	21,21%	9,09%	24,24%	33,3%
<b>Total</b>	<b>18,23%</b>	<b>22,82%</b>	<b>19,97%</b>	<b>19,33%</b>	<b>19,65%</b>	<b>7,8%</b>

- La distribució territorial de les iniciatives d'innovació social mostra una relació moderada amb el grau de vulnerabilitat urbana.
- La major part de les iniciatives no es concentren ni en les àrees més benestants ni les més desfavorides.

## Pautes de distribució espacial - síntesi

	Índex de Vulnerabilitat Urbana (quintils)					Diferència Q5 i Q1
	1	2	3	4	5	
Equipaments	15,27%	16,87%	19,75%	20,45%	27,66%	<b>81,1%</b>
Públic	17,62%	18,55%	20,20%	21,04%	22,60%	<b>28,29%</b>
Privat	12,02%	14,54%	19,14%	19,62%	34,68%	<b>188,50%</b>
Associacions	14,95%	17,46%	19,46%	20,06%	28,08%	<b>87,9%</b>
Innovació social	18,23%	22,82%	19,97%	19,33%	19,65%	<b>7,8%</b>

## Debat

- ✓ Quines relacions emergeixen entre els nivells de vulnerabilitat urbana a la metròpoli i la densitat institucional?
- ✓ Existeix correlació entre la desigualtat socioespacial i la distribució territorial dels recursos associatius a l'àrea metropolitana de Barcelona?
- ✓ En quina mesura la densitat institucional tendeix a incentivar/enfortir o a inhibir/debilitar la presència de teixit associatiu i innovació social en el territori?
- ✓ La distribució espacial dels recursos de caràcter públic i comunitari pot contrarestar els efectes de la desigualtat social?



Gràcies!